

チャリティー ライブ 2011

Concert
Project
8

日本中へ、世界中へ、
吉祥寺より愛をこめて

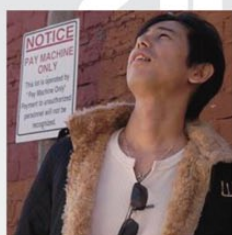
今年は日本にとって、世界にとって、決して忘れることのできない出来事があった年でした。支えあって、信じあって生きることの大切さを、もう一度心に刻んで頂けるような温かいライブにできればと思います。少しでも多くの方々に愛の音色をお届けできますように。

2011
12.3 土

開場 18:30
開演 19:00~20:30(予定)

武蔵野公会堂ホール

JR 吉祥寺公園口 京王井の頭線吉祥寺下車 徒歩2分
〒180-0003 東京都武蔵野市吉祥寺南町1-6-22
TEL:0422-46-5121
<http://www.musashino-culture.or.jp>



[シンガーソングライター]
柿島伸次

幅広いジャンルの作詞・作曲から演奏、アレンジを手がけ、若手ミュージシャンの育成にも力を注ぐ。「柿島伸次&アッシュボット」としての毎月のライブ「Life Work」も、幅広く支持されている。

<http://www.kakijima.net>



[バイオリニスト]
穴澤雄介

クラシックからラテン・ジャズ・アニメと、様々なジャンルを手がける。ミュージシャンのレコーディングに携わる一方、オリジナルアルバムも発表。全国で活動を展開。その演奏は全盲であることを感じさせない。

<http://www.5b.biglobe.ne.jp/~anazawa>



[サクソフ・作曲]
苦米地義久

自然派サクソフ奏者として活動を続ける。「音楽紀行シリーズ」「Photon シリーズ」「TOMA Ballads」などで知られる。東京都へブーンアーティストとしてソロ活動も展開。音楽合宿施設「サウンド・ビレッジ」役員。

<http://www.011.upp.so-net.ne.jp/toma>



[司会]
多田純也

「ただじゅん企画」「風光舎」主宰。保育園、児童館、老人ホーム、児童養護施設等で活動。子どもの遊びと表現の研究を進める。芸術教育研究所客員研究員・講師、おもちゃコンサルタント、NPO 日本グッドトイ委員会理事。

<http://homepage3.nifty.com/tadajun>

●入場料 大人 2,500円 子ども 500円 (3歳以上高校生まで) ※当日は 500円 up となります

●ご予約・お申込 03-3314-1285 info@concert-tokyo.jp チャリティ・ライブ係まで、お名前、電話番号、ご希望枚数をお知らせください。

主催 コンチェルト・プロジェクト実行委員会 (コンチェルト / SOURIEZ 内)
後援 武蔵野市
協賛・協力 大塚製薬株式会社 / Scholastic Japan / プルデンシャル生命保険株式会社 首都圏第六支社
お問合せ コンチェルト Tel&Fax 03-3314-1285 <http://www.concert-tokyo.jp>

コンチェルト・プロジェクトでは、毎年12月に児童養護施設へ、衣料品(新品)、文具(新品)、書籍、音楽CD(新品)等の寄付を行っています。よろしくご支援ください。